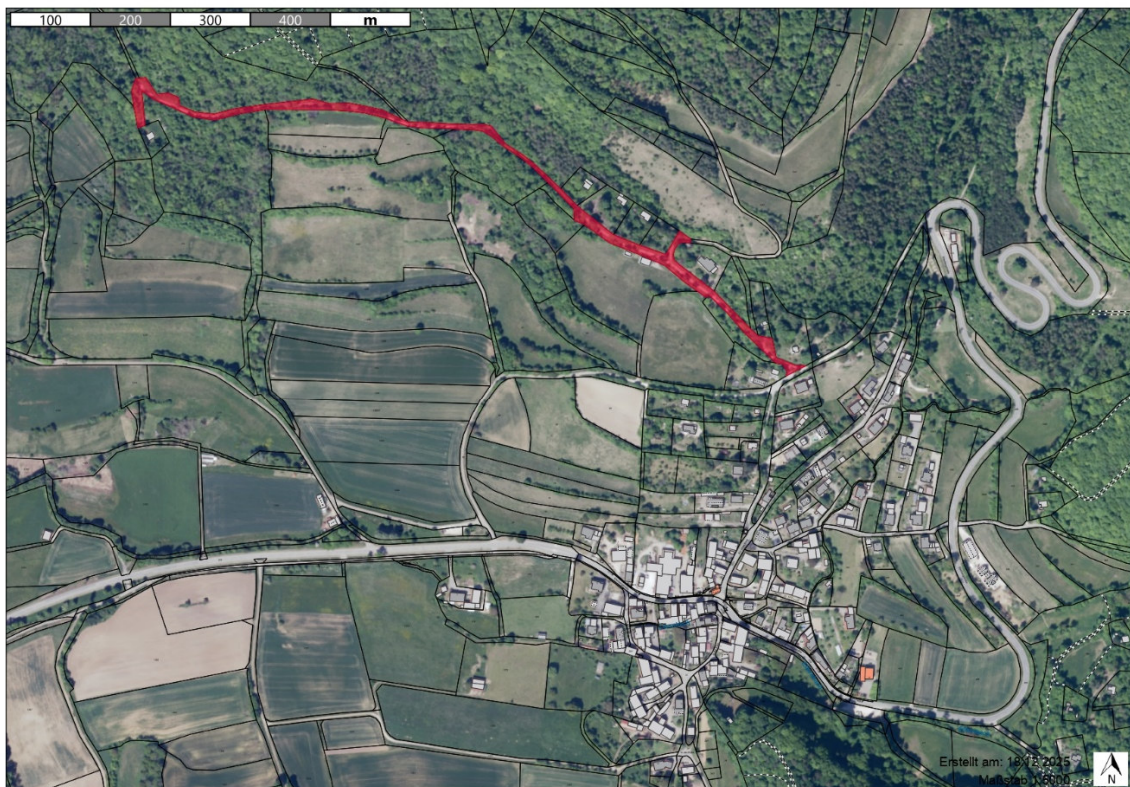


## Vollsperrung Wanderweg bei Tiefenellern

**Vollsperrung des Wanderweges nordwestlich von Tiefenellern („Am Hirtenanger“)** aufgrund umsturzgefährdeter Bäume (Stand 16.12.2025) bis voraussichtlich Mitte Februar 2026.

Betroffen sind folgende Wanderwege:

- 13-Brauereien-Weg (Markierung Bierfass)
- Nördliches Ellertal Rundweg am Stammberg (Markierung „Blaue Raute“)
- Von Tiefenellern zu Gügel und Giechburg (Markierung „Grüner Ring“)
- Blühender Jura (Teilstrecke Lohndorf-Tiefenellern) (Markierung grünes Schaf)



Kontakt:

Gemeinde Litzendorf, Ordnungsamt, Silvia Neundörfer, Tel. 09505-9440-25.